



**Dr. Benjamin Kuntz, PD Dr. Thomas Lampert**

Abteilung für Epidemiologie und Gesundheitsmonitoring,  
Robert Koch-Institut, Berlin

## **Rauchverhalten von Erwachsenen in Deutschland: Aktuelle Ergebnisse und Trends**

Plenumsveranstaltung  
„Daten zum Rauchen in  
Deutschland“

12. Deutsche Konferenz für  
Tabakkontrolle

03.-04.12.2014, Heidelberg



## Vortragsgliederung

- ➔ Daten des Gesundheitsmonitorings am Robert Koch-Institut
- ➔ Studie „Gesundheit in Deutschland aktuell“ (GEDA 2012):  
Aktuelle Ergebnisse und Trends
- ➔ Mikrozensus 2013:  
Aktuelle Ergebnisse und Trends
- ➔ Epidemiologischer Suchtsurvey (ESA 2012):  
Aktuelle Ergebnisse und Trends
- ➔ Zusammenfassung und Diskussion



# Gesundheitsmonitoring des Robert Koch-Instituts

## Komponente 1



### Erwachsene

Querschnittstudie

Basiserhebung  
GEDA 2009  
Befragungssurvey

GEDA 2010  
Befragungssurvey

GEDA 2012  
Befragungssurvey

⋮

GEDA 2014/15  
Befragungssurvey

## Komponente 2



### Erwachsene

Langzeitstudie (Panel)

Basiserhebung  
BGS 1998  
Untersuchungssurvey

Welle 1  
DEGS 1 (2008-11)  
Untersuchungssurvey

⋮

## Komponente 3



### Kinder und Jugendliche

Langzeitstudie (Kohorte)

Basiserhebung  
KiGGS 2003-06  
Untersuchungssurvey

Welle 1  
KiGGS 1 (2009-12)  
Befragungssurvey

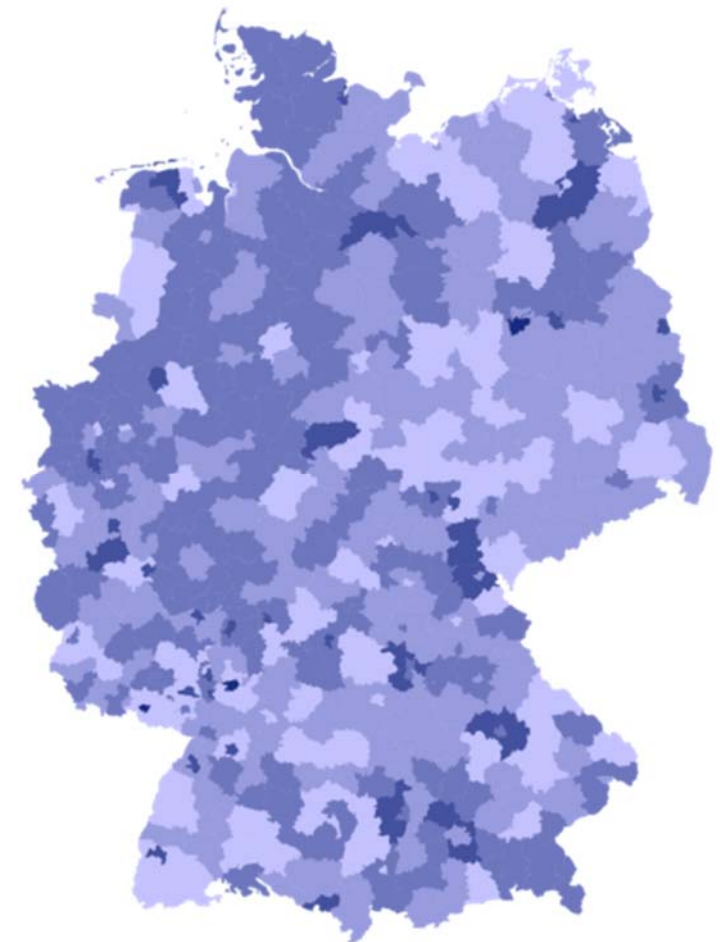
⋮

Welle 2  
KiGGS 2 (2014-16)  
Untersuchungssurvey

**Ziel:** Bereitstellung aktueller Daten für die Gesundheitsberichterstattung und Gesundheitspolitik, Analyse zeitlicher Entwicklungen und Trends

### Studiendesign

- Querschnittsbefragung der 18-jährigen und älteren Wohnbevölkerung Deutschlands
- Computer-assistierte Telefoninterviews (CATI)
- Zufallsgenerierte Stichprobe (über n=20.000)
- Oversampling für bestimmte Bundesländer und Regionen
- Repräsentativ auf Bundesebene, zum Teil auch auf Länderebene
- Erhebungszeiträume:
  - Juli 2008 bis Juni 2009
  - September 2009 bis Juli 2010
  - September 2011 bis Juni 2012
- Regelmäßige Wiederholung



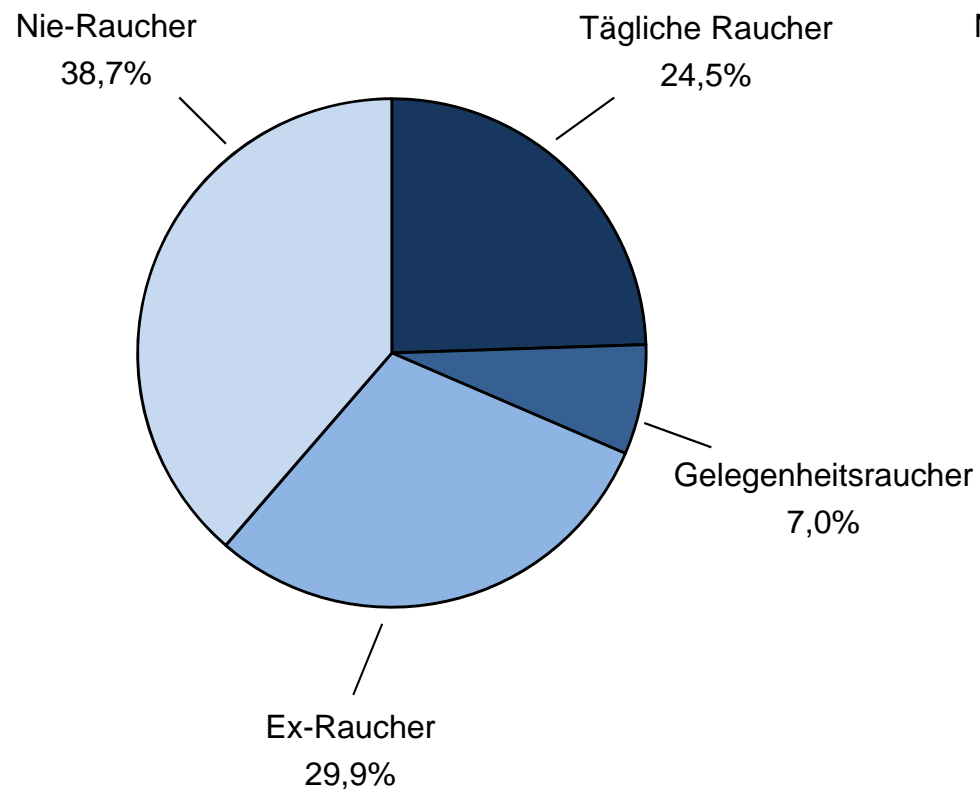


# Aktueller Rauchstatus von erwachsenen Männern und Frauen in Deutschland

Datenbasis: GEDA 2012

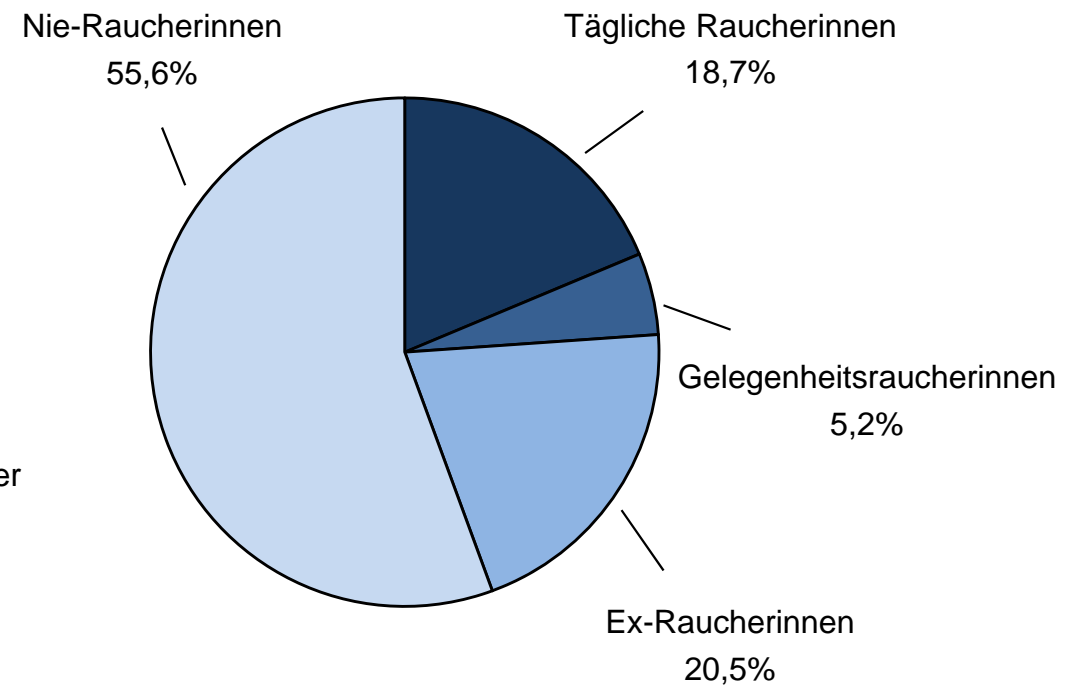
## Männer

Aktuelle Rauchquote: 31,4%



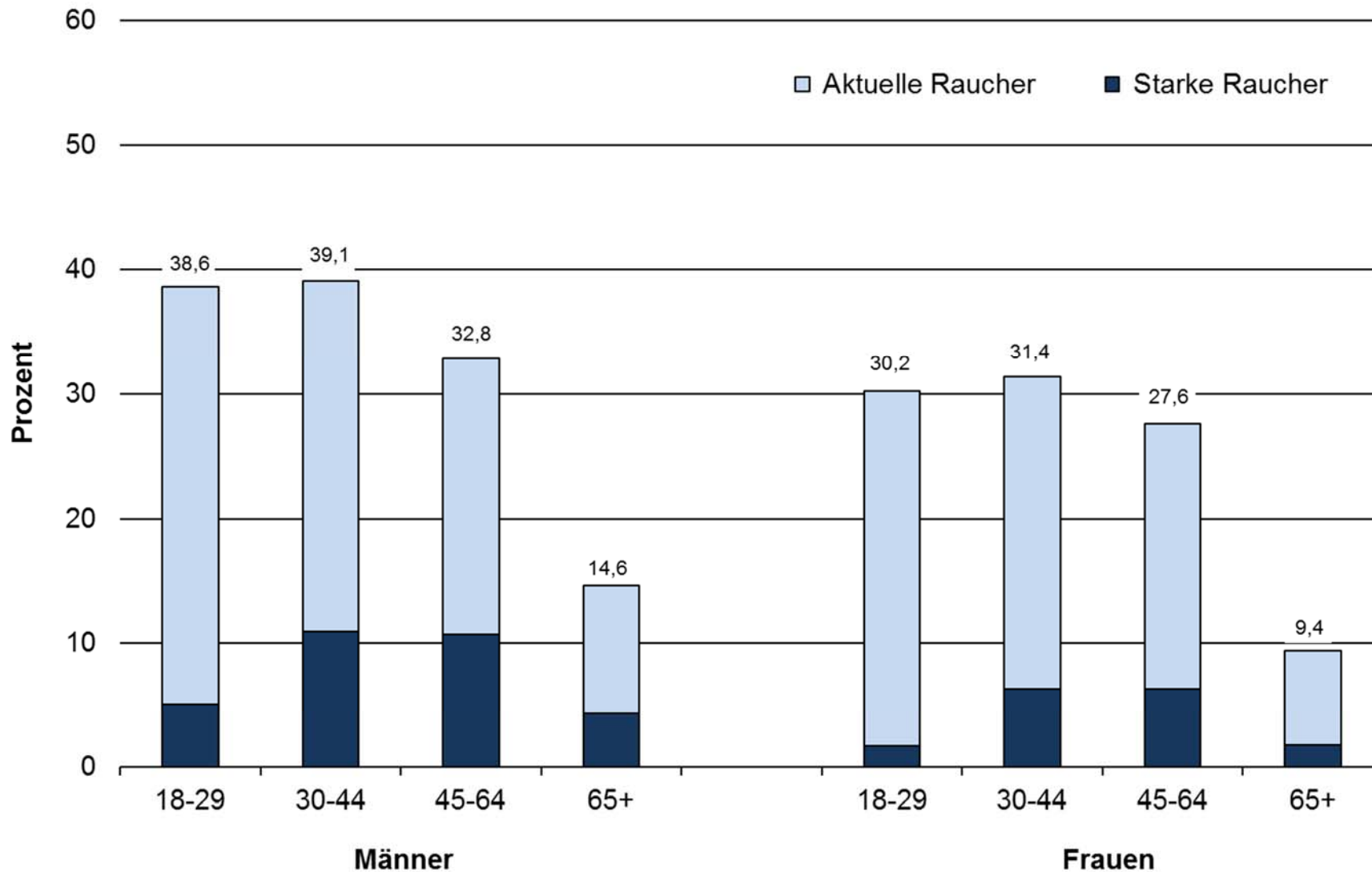
## Frauen

Aktuelle Rauchquote: 23,9%



# Prävalenz des Rauchens und des starken Rauchens in verschiedenen Altersgruppen

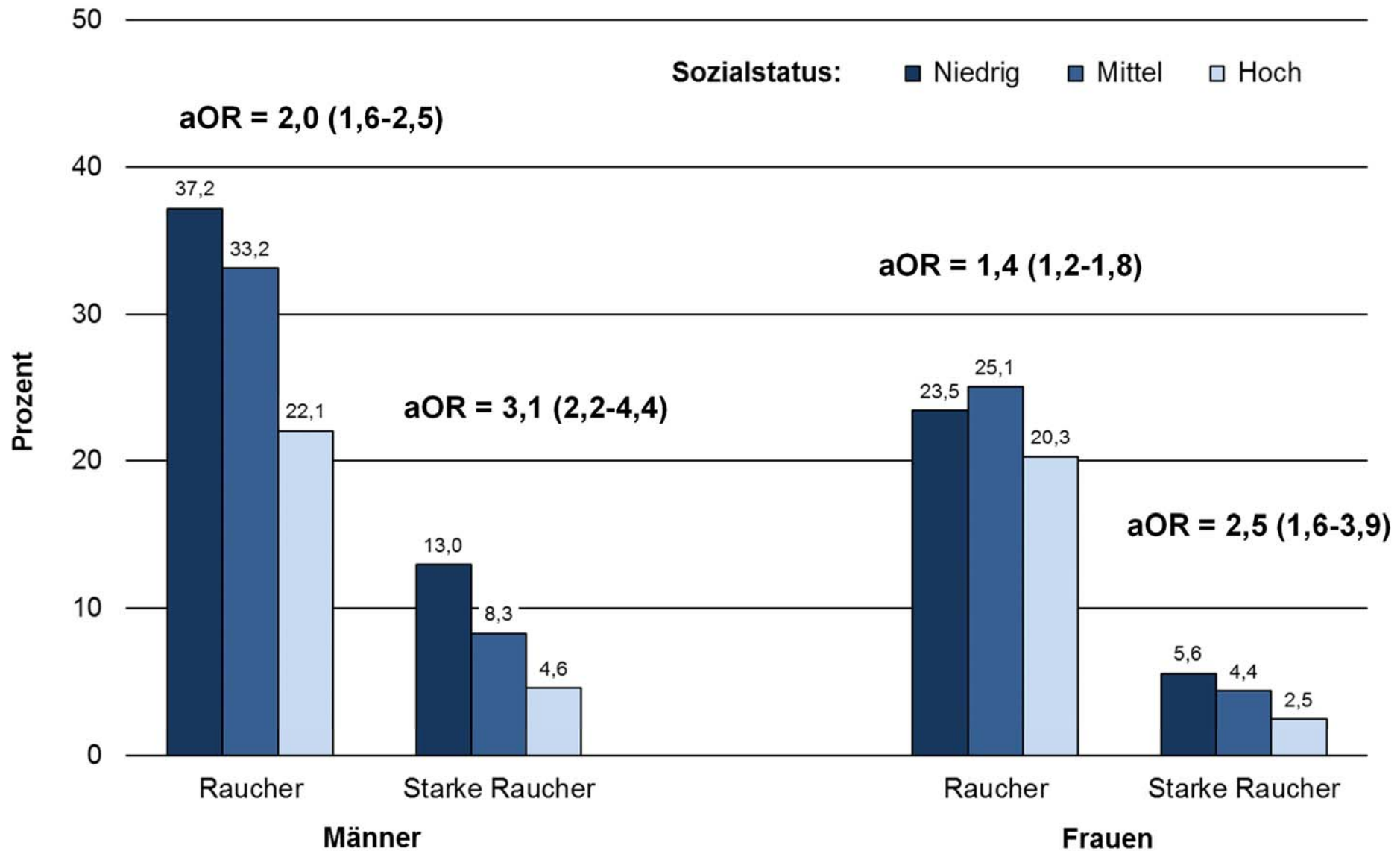
Datenbasis: GEDA 2012



# Prävalenz des Rauchens und des starken Rauchens nach Sozialstatus

Datenbasis: GEDA 2012

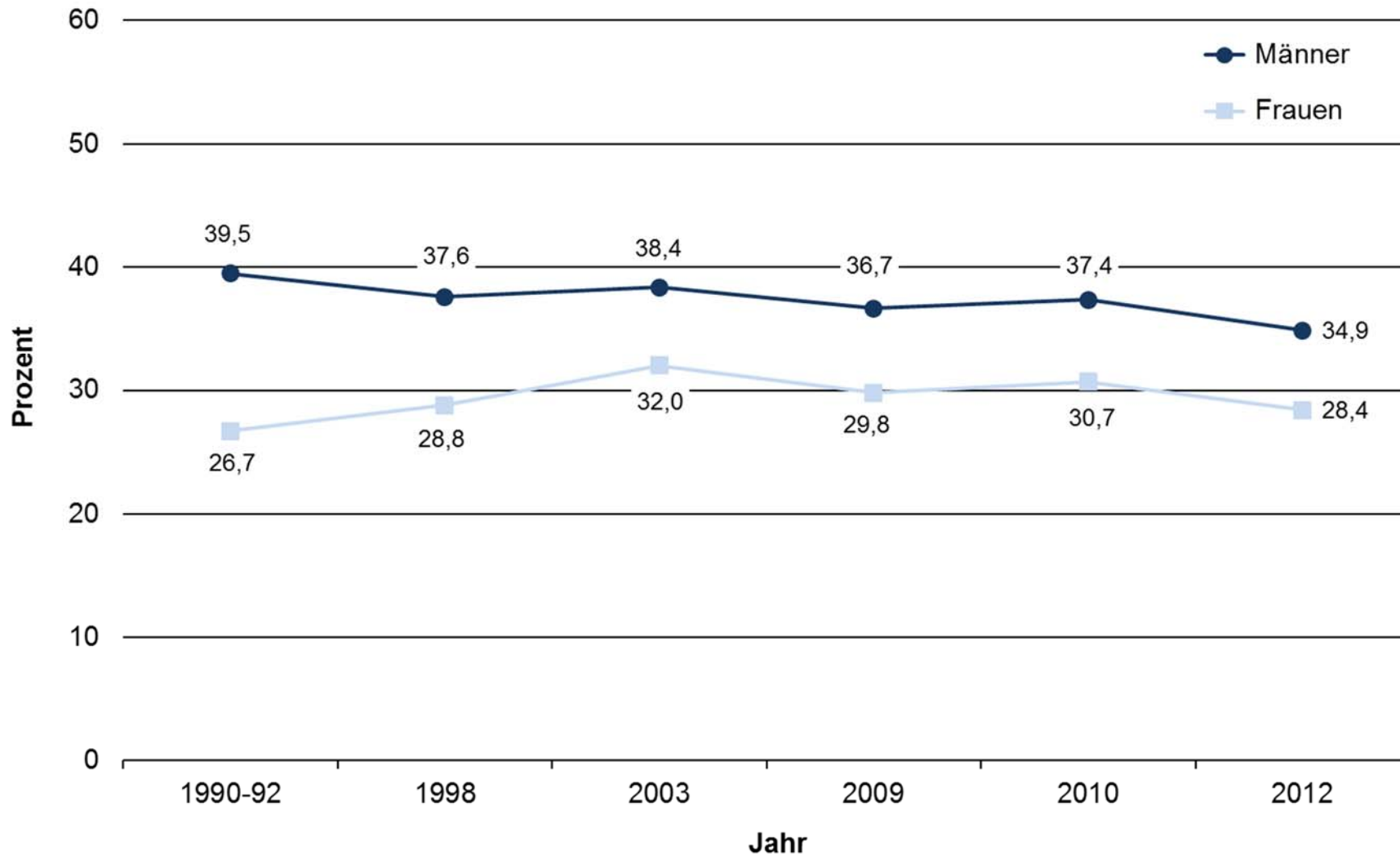
aOR = altersadjustierte Odds Ratios



# Zeitliche Entwicklung des Rauchens bei 25- bis 69-jährigen Männern und Frauen



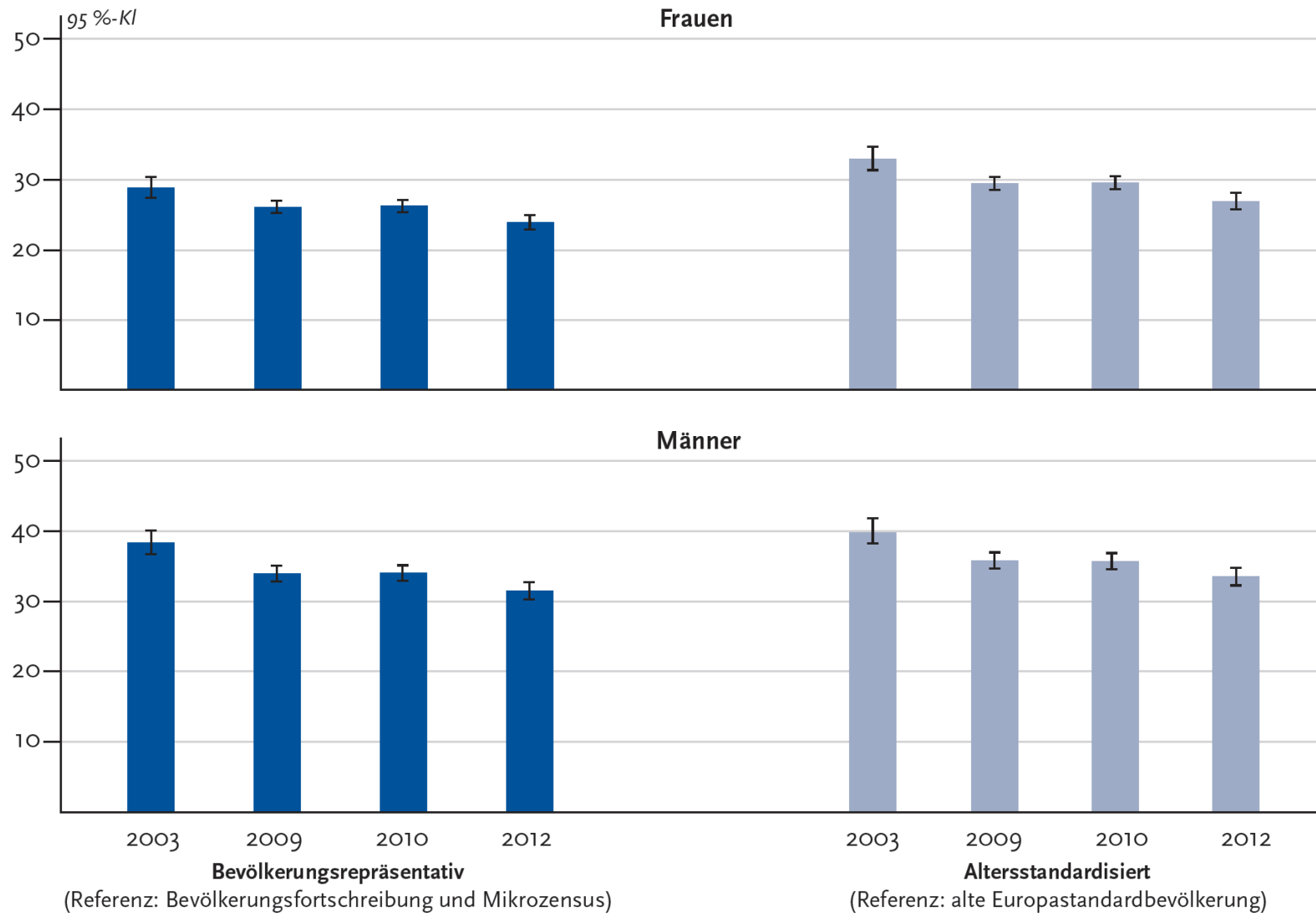
Datenbasis: GEDA 2012 und frühere Gesundheitssurveys des RKI





# Entwicklung der Rauchquote von Erwachsenen (18+ Jahre) in Deutschland

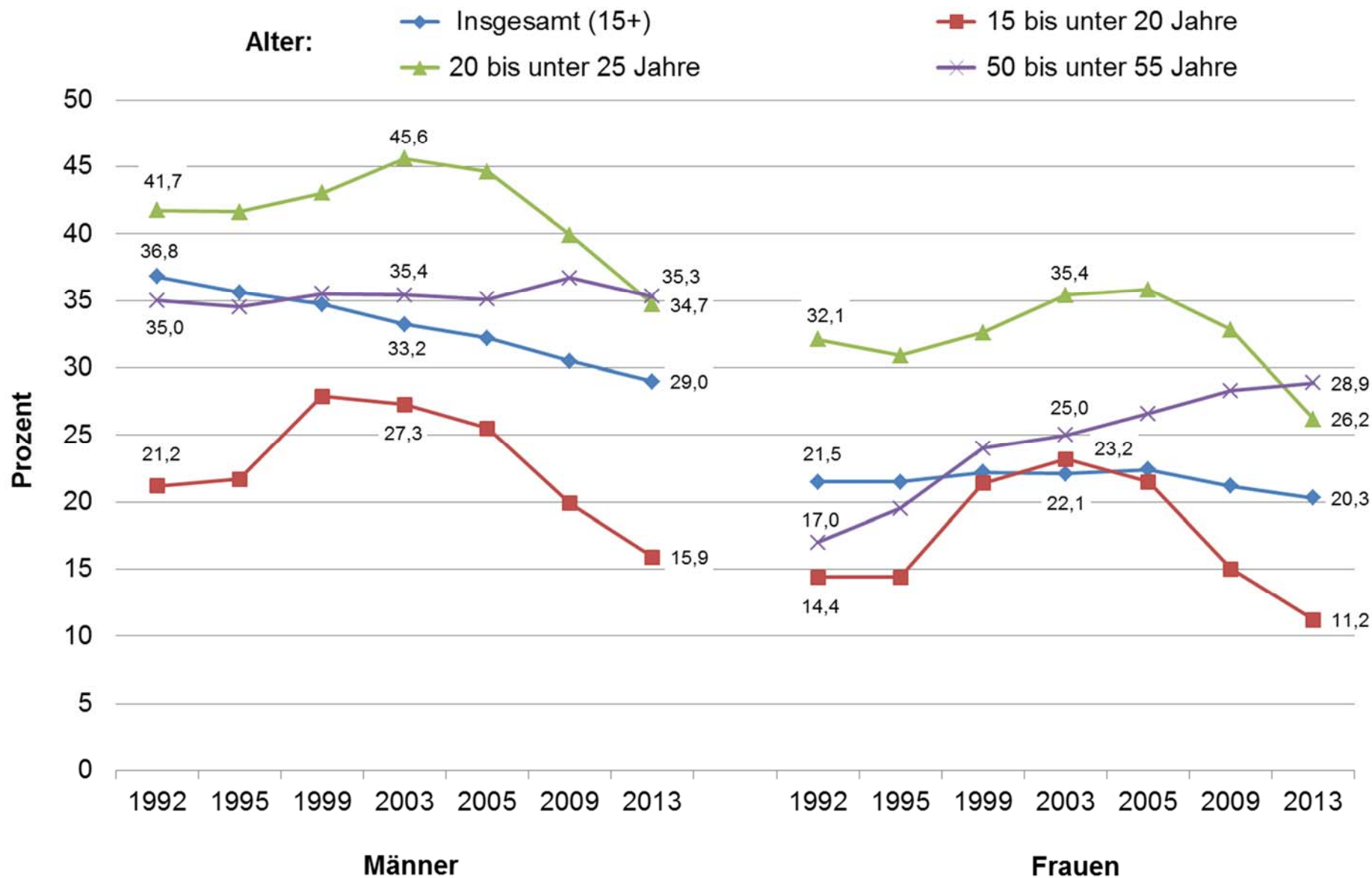
Datenbasis: GSTel 2003, GEDA 2009, 2010, 2012 (RKI 2014)



# Entwicklung der Rauchquote von Erwachsenen (15+ Jahre und in ausgewählten Altersgruppen) in Deutschland



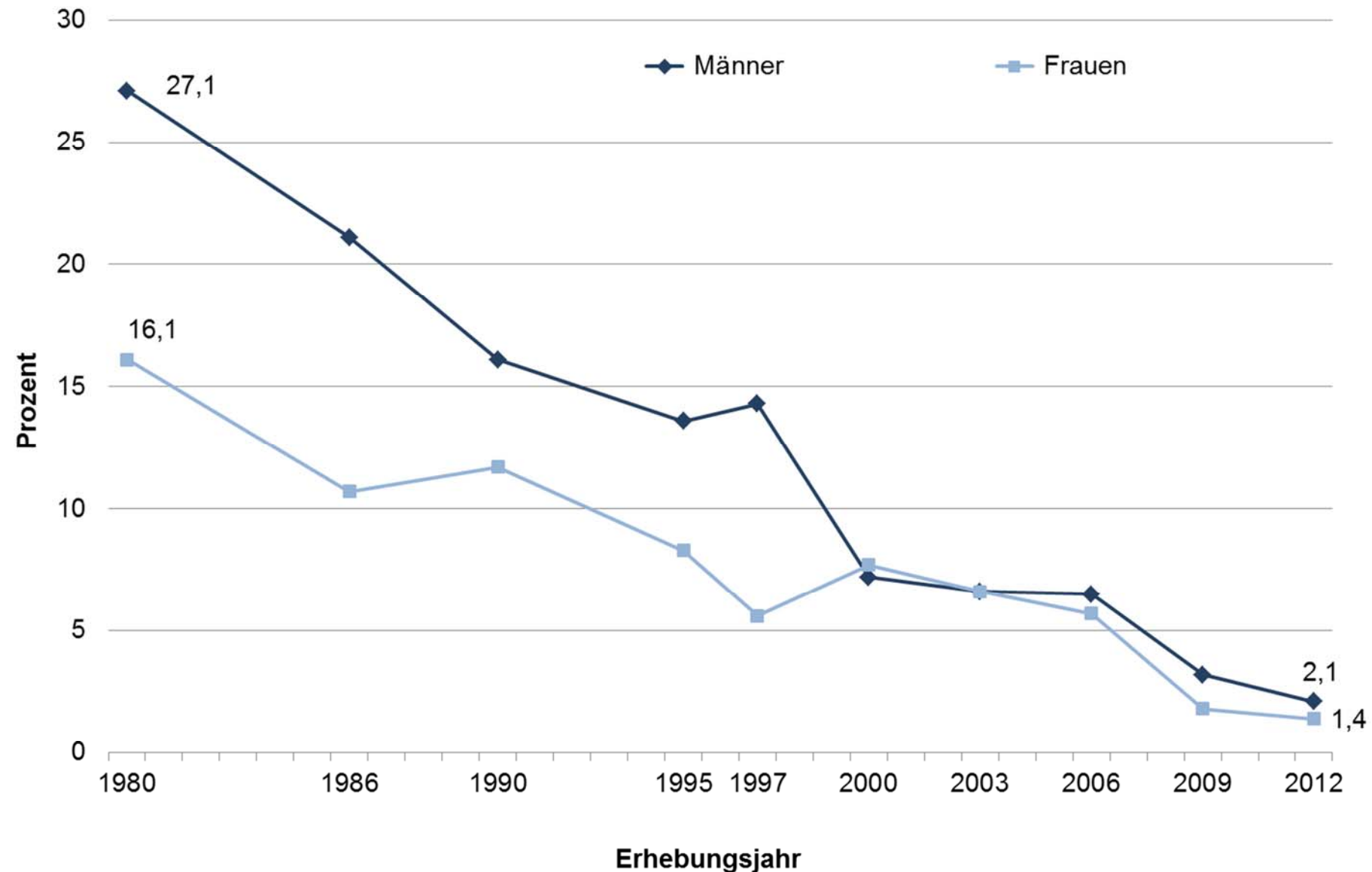
Datenbasis: Mikrozensus 1992-2013 (Statistisches Bundesamt/IS-GBE 2014)





# Trend der 30-Tage-Prävalenz des starken Rauchens (20+Zig/Tag) bei 18- bis 24-Jährigen in Westdeutschland

Datenbasis: Epidemiologischer Suchtsurvey 1980-2012 (Kraus et al. 2014)





## Zusammenfassung

- ➔ Seit Anfang der 2000er Jahre ist bei Erwachsenen in Deutschland ein Rückgang des Rauchens (v.a. des starken Tabakkonsums) zu beobachten
- ➔ Der Rückgang des Rauchens zeichnet sich vor allem bei jungen Erwachsenen ab und ist bei Männern stärker ausgeprägt als bei Frauen
- ➔ Nach wie vor bestehen erhebliche statusspezifische Unterschiede im Rauchverhalten
- ➔ Eine nachhaltige Verringerung des Rauchens erfordert eine kontinuierliche Fortführung von Maßnahmen der Tabakkontrolle und Tabakprävention
- ➔ Wichtige Erkenntnisse ergeben sich aus der Evaluation bislang umgesetzter Maßnahmen und dem Vergleich mit der Entwicklung in anderen Ländern



# Vielen Dank für Ihre Aufmerksamkeit!

## Kontaktinformationen:

Dr. Benjamin Kuntz  
 Robert Koch-Institut  
 Abteilung für Epidemiologie und Gesundheitsmonitoring  
 General-Pape-Str. 62-66  
 12101 Berlin

Email: [b.kuntz@rki.de](mailto:b.kuntz@rki.de)  
 Tel.: +49 (0)30 18754-3446

[www.rki.de](http://www.rki.de)



## Aktuelle RKI-Publikationen zum Rauchen:

Lampert T (2014) Tabak - Zahlen und Fakten zum Konsum. In: Deutsche Hauptstelle für Suchtfragen e.V. (Hrsg) Jahrbuch Sucht 2014. Pabst, Lengerich, S 64-89

Kuntz B, Lampert T, KiGGS Study Group (2014) Wasserpfeifenkonsum (Shisha-Rauchen) bei Jugendlichen in Deutschland. Ergebnisse der KiGGS-Studie – Erste Folgebefragung (KiGGS Welle 1). Bundesgesundheitsblatt Gesundheitsforschung Gesundheitsschutz (im Druck; erscheint Heft 3-4/2015)

Lampert T, Kuntz B, KiGGS Study Group (2014) Tabak- und Alkoholkonsum bei 11- bis 17-jährigen Jugendlichen. Ergebnisse der KiGGS-Studie – Erste Folgebefragung (KiGGS Welle 1). Bundesgesundheitsblatt Gesundheitsforschung Gesundheitsschutz 57 (7): 830-839

Kuntz B, Hoebel J, Lampert T (2014) Bildungsunterschiede im Tabakkonsum und Rauchausstieg junger Erwachsener. Ergebnisse der Studie „Gesundheit in Deutschland aktuell“ (GEDA) 2009 und 2010. Gesundheitswesen 76 (10): 647-654

Lampert T, von der Lippe E, Müters S (2013) Verbreitung des Rauchens in der Erwachsenenbevölkerung in Deutschland. Ergebnisse der Studie zur Gesundheit Erwachsener in Deutschland (DEGS1). Bundesgesundheitsblatt Gesundheitsforschung Gesundheitsschutz 56 (5-6): 802-808